



XIV Censo de Milhafres/Mantas

Obrigado por participar nesta contagem de Milhafres/Mantas. **Antes de realizar a contagem, leia as instruções e as fichas que se seguem.** É muito simples de preencher, mas necessita ter em atenção alguns pormenores. Se tiver alguma dúvida contacte a organização nos Açores (acores@spea.pt; 914212449) ou na Madeira (madeira@spea.pt; 967232195).

A contagem pode ser feita de carro, de bicicleta, a pé, etc. **Acima de tudo é muito importante marcar o percurso seguido num mapa e enviar juntamente com esta ficha. É igualmente importante que tenha o cuidado de registar a distância total percorrida!!** Para tal poderá usar facilmente o conta-quilómetros da sua viatura.

O período ideal para realizar a contagem é entre as 10h00 e as 14h00 e, se viajar de carro, este deve deslocar-se a uma velocidade entre os 30 e os 40 km/h.

Idealmente poderá fazer percursos de mais de 20 km cada (Basta ter uma Ficha diferente para cada).

Contactos dos observadores:

	Nome / Morada	Telefone ou Telemóvel	E-mail
1			
2			
3			
4			
5			

Estas informações servirão para a SPEA contactar os observadores, caso haja dúvidas com os dados registados na Ficha, para divulgar os resultados do Censo, e outras actividades desenvolvidas ao longo do ano. Se não desejar receber informação além da relativa ao Censo de Milhafres/Mantas, assinale, por favor, com um x na linha abaixo:

Identificação de Milhafres/Mantas



Gaviota



Milhafre/Manta

É importante assegurar que estamos a observar efectivamente um(a) Milhafre/Manta!

Em voo, o(a) Milhafre/Manta pode ser confundido com a gaviota.

Através da observação da silhueta é possível distinguir estas duas aves. Principal atenção à largura das asas, forma da cabeça e bico e formato da cauda.

Contagem de Milhafres/Mantas (antes de preencher a ficha de registo, leia as instruções que estão a seguir)

Explicações sobre o preenchimento da ficha:



Nº de aves: registe o número de aves que está a observar. Se duas ou mais aves estiverem a interagir, em grupo (ex. planando em conjunto ou alimentando-se juntos), marque este avistamento como uma única observação, anotando o nº de aves desse grupo.

Se forem observadas duas ou mais aves ao mesmo tempo, mas as mesmas não estiverem a interagir, deve assinalar esta situação como duas ou mais observações separadas.

Observador: escreva as iniciais do observador que primeiro avistar a ave.

Hora: assinale a hora a que inicia o Censo; a hora em que avistar cada ave, e a hora a que terminou o seu percurso.

Km's: anote o quilómetro a que inicia o Censo (preferencialmente coloque o conta-quilómetros da viatura a zero e assinale na ficha. Caso contrário copie para a Ficha os quilómetros indicados no painel); registe o quilómetro a que vê cada ave, e no final do percurso, registe o quilómetro final.

Se fizer o trajecto a pé ou de bicicleta poderá utilizar um conta-quilómetros sem fios ou tentar estimar quantos quilómetros andou desde que iniciou o trajecto até ao ponto onde observa cada ave. Por fim deve assinalar também o total de quilómetros percorridos.

Comportamento da ave: escreva o que a ave está a fazer quando a viu pela primeira vez. Use as opções na tabela. Se estiver a observar um grupo de aves, indique o comportamento adoptado pela maioria das aves do grupo. Não se preocupe se as aves mudarem de comportamento mais tarde.

Habitat em que a ave se encontra: indique o habitat em que a ave se encontra quando é vista pela primeira vez (use as opções descritas). Se assinalar "outro", não necessita descrever o tipo de habitat.

Lado da estrada em que a ave se encontra: diga se a ave se encontra do lado esquerdo ou do lado direito da estrada, no sentido em que está a viajar.

Distância na horizontal a que a ave se encontra da estrada: Estime a distância na horizontal a que a projecção da ave no chão, está da estrada. Marque “**A:** Menos de 50 m; **B:** de 50 a 200 m; **C:** De 200 a 500 m; ou **D:** Mais de 500 m”, conforme a situação (Figura 1).

Sugestão: Caso aviste uma linha eléctrica, a distância entre dois postes é de aproximadamente 100 m (Figura 2).

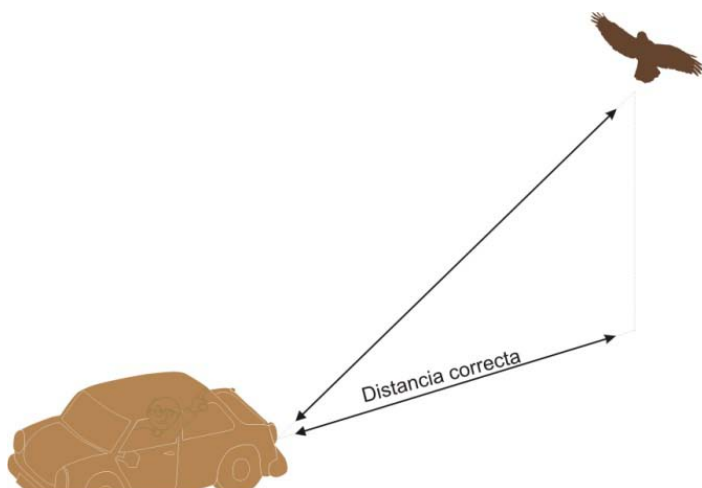


Figura 1

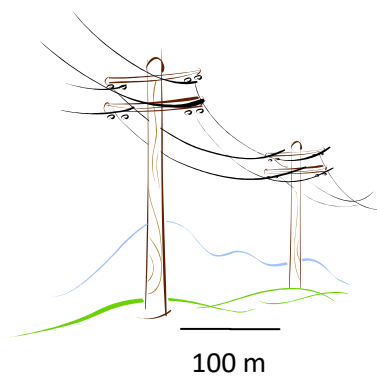


Figura 2

Preencha a seguinte informação, por favor:

Nomes dos observadores	Observador 1:		Observador 4:		
	Observador 2:		Observador 5:		
	Observador 3:				
Data (dia/mês/ano)					
Método (como vai fazer a contagem: assinale a opção correcta)					
	Carro	Bicicleta	A pé	Outro (qual?)	
Itinerário					
<i>(Marque o itinerário num mapa de estradas ou no Google Maps e envie-o juntamente com esta ficha de registo)</i>	Ilha:				
	Nome do local onde iniciou o trajecto:		Nome do local onde terminou o trajecto:		
<p>MAPA (Coloque um mapa do percurso efectuado na contagem de Milhafres/Mantas. Pode utilizar o mapa de estradas ou o Google Maps. Poderá também levar o mapa consigo na contagem e nele tentar localizar os Milhafres/Mantas que observa. Se precisar de ajuda, não hesite em contactar-nos). Poderá, em alternativa, fazer uma descrição do percurso.</p>					
Estado do tempo					
<i>(assinale a situação mais correcta)</i>	Chuva:	Quantidade:	Nenhuma chuva	Pouca chuva (chuviscos)	Muita chuva
		Quando:	Nunca	Intermitente	Constante
	Vento:	Nenhum	Moderado		Forte
	Céu:	Com sol	Parcialmente encoberto		Coberto com muitas nuvens
Visibilidade:	Muita	Moderada	Nenhuma		

Observação	Nº de Aves	Observador (iniciais)	Hora (a que vê cada ave)	Km (a que vê cada ave)	Comportamento da ave PS – Pousada no solo PO - Pousada num poste, numa árvore ou noutra local V – A voar O - Outro	Habitat em que a ave se encontra	Lado da estrada em que a ave se encontra E – Esquerdo D – Direito F - Frente	Distância na horizontal a que ave se encontra da estrada	Observações (registre o que entender relevante: localidade onde se encontra a ave; etc)
						(escolha apenas um, aquele onde viu a ave pela primeira vez) F – Floresta P – Pastagem C – Campo de cultivo ZU – Zona urbana O – Outro		A - Menos de 50 m B - De 50 a 200 m C - De 200 m a 500 m D - Mais de 500 m	
16 ^a									
17 ^a									
18 ^a									
19 ^a									
20 ^a									
21 ^a									
22 ^a									
23 ^a									
24 ^a									
25 ^a									
26 ^a									
27 ^a									
28 ^a									
29 ^a									
30 ^a									
Obrigado por ter participado nesta contagem! Esperamos que tenha gostado e que possamos contar novamente com a sua colaboração no próximo ano. Consulte www.spea.pt e mantenha-se informado das nossas atividades.							FIM	Duração total : ____ h ____ min	Kms totais _____